



POWERCRUNSHER HCS 3715 HCS 5515

* CRIBA SOBRE
ORUGAS

*** criba sobre orugas**

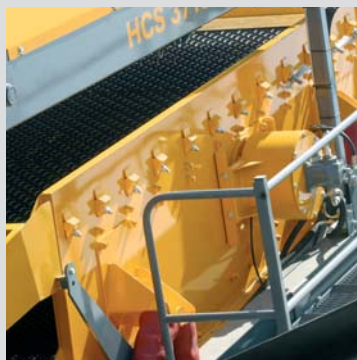
Equipamiento standard con tolva de alimentación y parrilla preclasificación (optional parrilla vibratoria) ajustable hidráulicamente. Control remoto para el activamiento electrónico de las orugas y la parrilla.

hartl
powercrusher®

Criba vibratoria Hartl

Posee dos camas de gran amplitud y alta performance.

El marco se encuentra atornillado, evitando el serr soldata, lo que elimina cualquier tensión innecesaria del metal originada por el alto calor.



Todas las bandas transportadoras son plegables hidráulicamente lo que permite un fácil transporte, así como una rápida puesta en marcha.

FACTBOX

Criba sobre orugas HCS 3715

▪ Dimensiones	3650 x 1500	▪ N° bandejas	2
▪ Grupo propulsor	CAT	▪ Peso	26 t
▪ Dimensiones de transporte LON 14750 · ANC 2950 · ALT 3200			

Criba sobre orugas HCS 5515

▪ Dimensiones	5500 x 1500	▪ N° bandejas	2
▪ Grupo propulsor	CAT	▪ Peso	34 t
▪ Dimensiones de transporte LON 17700 · ANC 3000 · ALT 3400			

POWERCRUSHER
HCS 3715
HCS 5515



Ambas cribas pueden ser alimentadas directamente mediante una pala cargadora, trascabo o por una trituradora.

Ambas unidades pueden ser equipadas opcionalmente de una parrilla reforzada de precibado activada separadamente.

El modelo HCS 3715 con su robusta construcción y óptimo peso permite un transporte sencillo. Mientras que el modelo HCS 5515 ofrece además una buena movilidad en el lugar de trabajo con una gran capacidad productiva.



hartl
powercrusher®

Hartl Anlagenbau GmbH

Pem Straße 2 · A-4310 Mauthausen · Austria

Tel +43 (0)7238/29 350 · Fax +43 (0)7238/29 350-40

email office@powercrusher.com · www.powercrusher.com