



 **EVERDIGM**  
"Antes: Daewoo, Hanwoo y PumpStar"

La Mejor Relación **Precio-Calidad**

***ECP 41 ZX***  
***Bomba Pluma***  
**160 m<sup>3</sup>/h**

Antes Daewoo / Hanwoo / PumpStar  
Fabricante bajo licencia de Bombas Putzmeister  
durante más de 10 años



La Mejor Relación Precio-Calidad



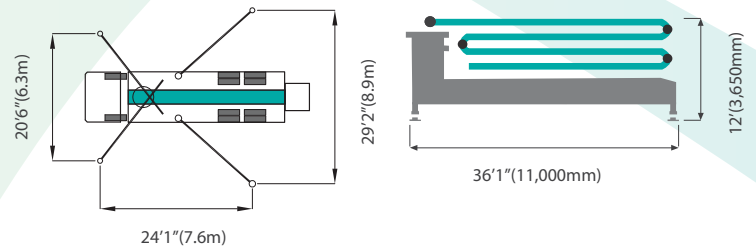
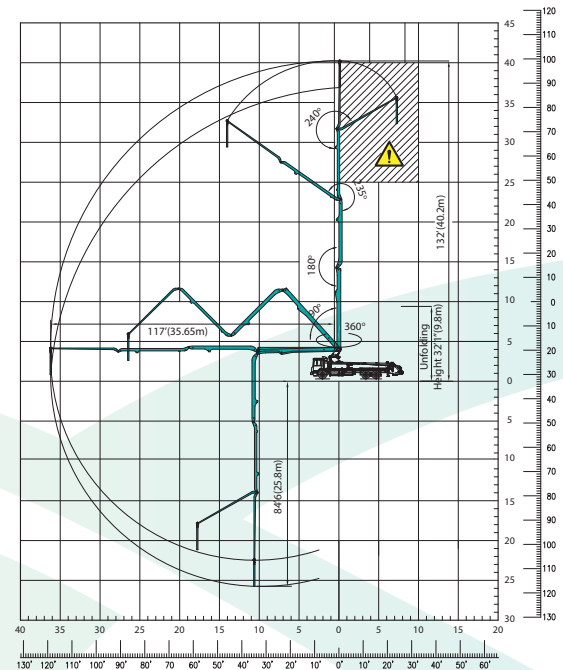
## Datos Técnicos de la Pluma

Tipo de Bomba	4 secciones en Z
Alcance Vertical	41 m
Alcance Horizontal	35.65 m
Altura de Despliegue	8.2 m
Profundidad que Alcanza	25.8 m
Manguera Final	3 m de largo
Ángulo de Giro	360°

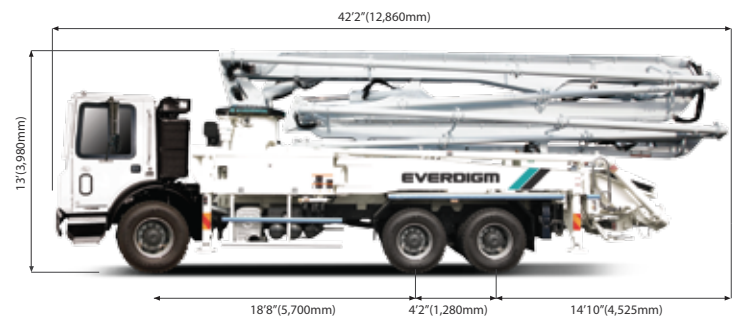
## Datos Técnicos de la Bomba

Bomba Hidráulica Principal	A4VG125 (2 bombas)
Cilindros de Concreto	230 X 2,100 mm
Presión del Concreto	85 bar
Sistema Hidráulico	Flujo Hidráulico Cerrado
Válvula S	230 mm a 180 mm
Descarga Máxima	160 m <sup>3</sup> /h

## Diagrama de Trabajo



## Diagrama de Pesos y Medidas



Carga del eje delantero 10,000 kg / 22,000 lb

Carga del eje trasero 20,000 kg / 44,000 lb

\* La cifras de pesos y dimensiones manejadas aquí, están sujetas a cambios dependiendo de las opciones del chasis y distancia entre ejes dependiendo de cada camión.